



FÆLLESBO
ENESTÅENDE HJEM TIL LEJE



STATUSMØDE AFD. 019 1. februar 2018

ENESTÅENDE HJEM TIL ENESTÅENDE MENNESKER

DAGSORDEN

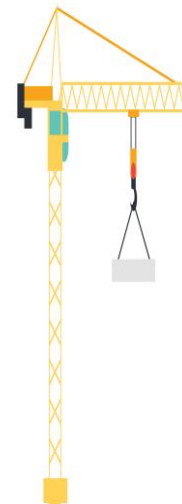
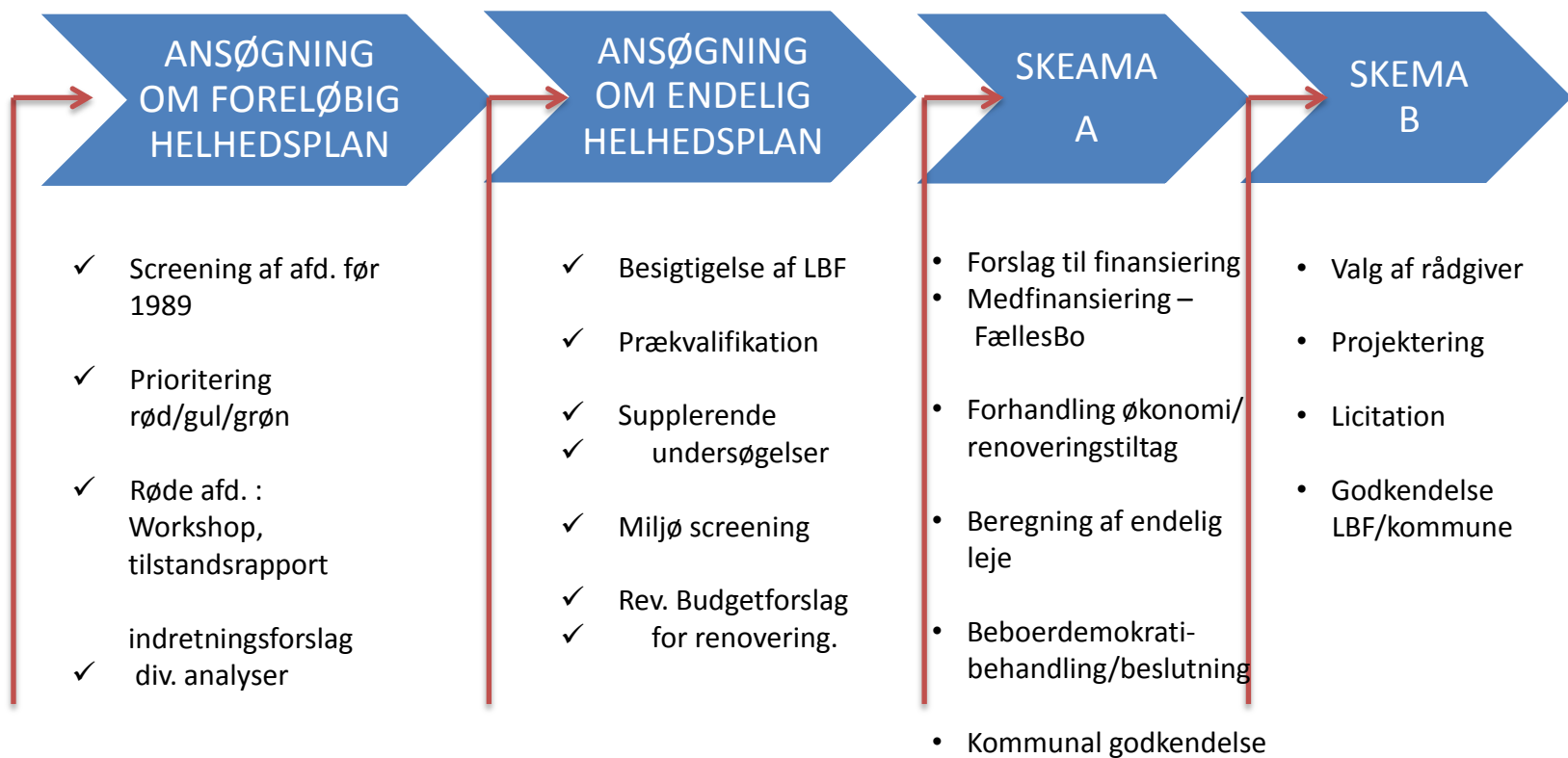
- VELKOMMEN
- KORT STATUS
- ÆNDREDE PRINCIPPER FOR SAMMENLÆGNING AF MINDRE BOLIGER
- FÆLLESHUS
- H. C. ØRSTEDS VEJ
- EVENTUELT

Hvem er vi?

BoligProjekt

- Bolig Sociale helhedsplaner
- Fysiske helhedsplaner
- Renoveringsopgaver
- Nybyggeri

Kort status



ÆNDRERE PRINCIPPER FOR SAMMENLÆGNING AF MINDRE BOLIGER



EKSISTERENDE

H. C. Ørsteds Vej 103, 2. tv.,



ÆNDRERE PRINCIPPER FOR SAMMENLÆGNING AF MINDRE BOLIGER



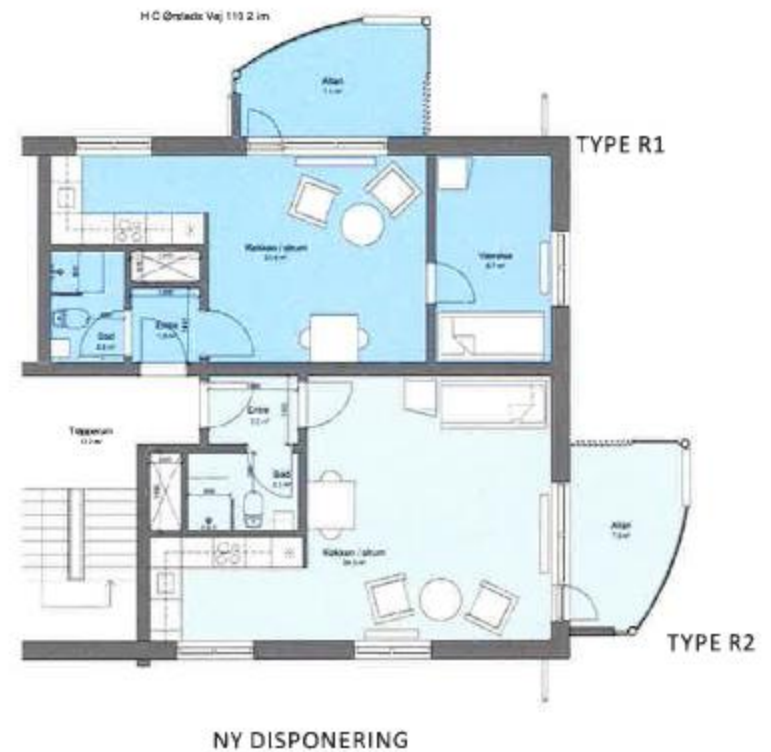
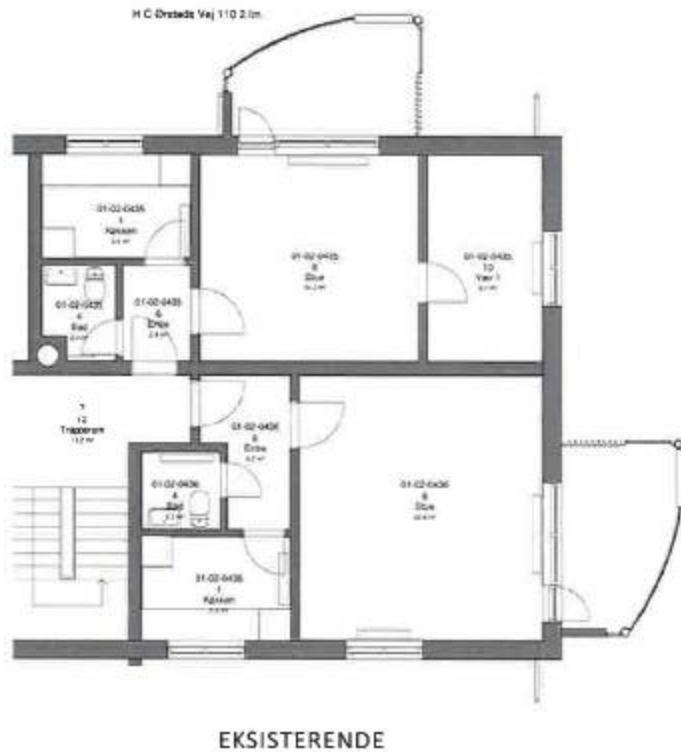
EKSISTERENDE



NY DISPONERING

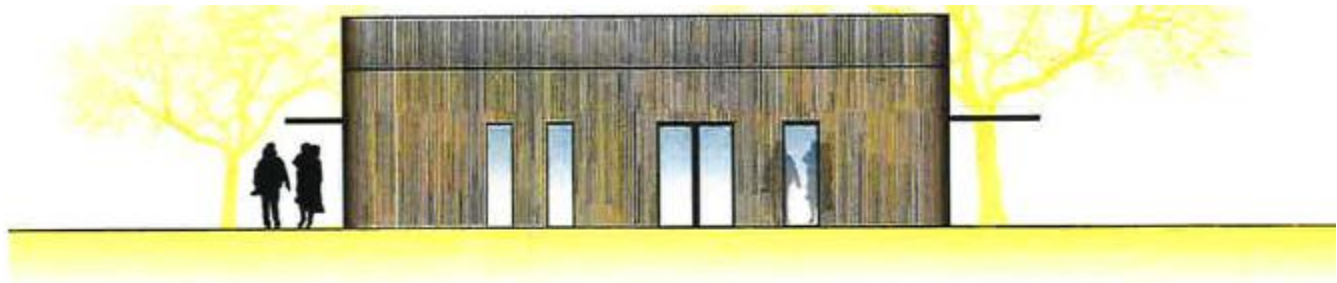
H. C. Ørsteds Vej 96, 2. im

ÆNDRERE PRINCIPPER FOR SAMMENLÆGNING AF MINDRE BOLIGER



H. C. Ørsteds Vej 110, 2. im.,

FÆLLESHUS

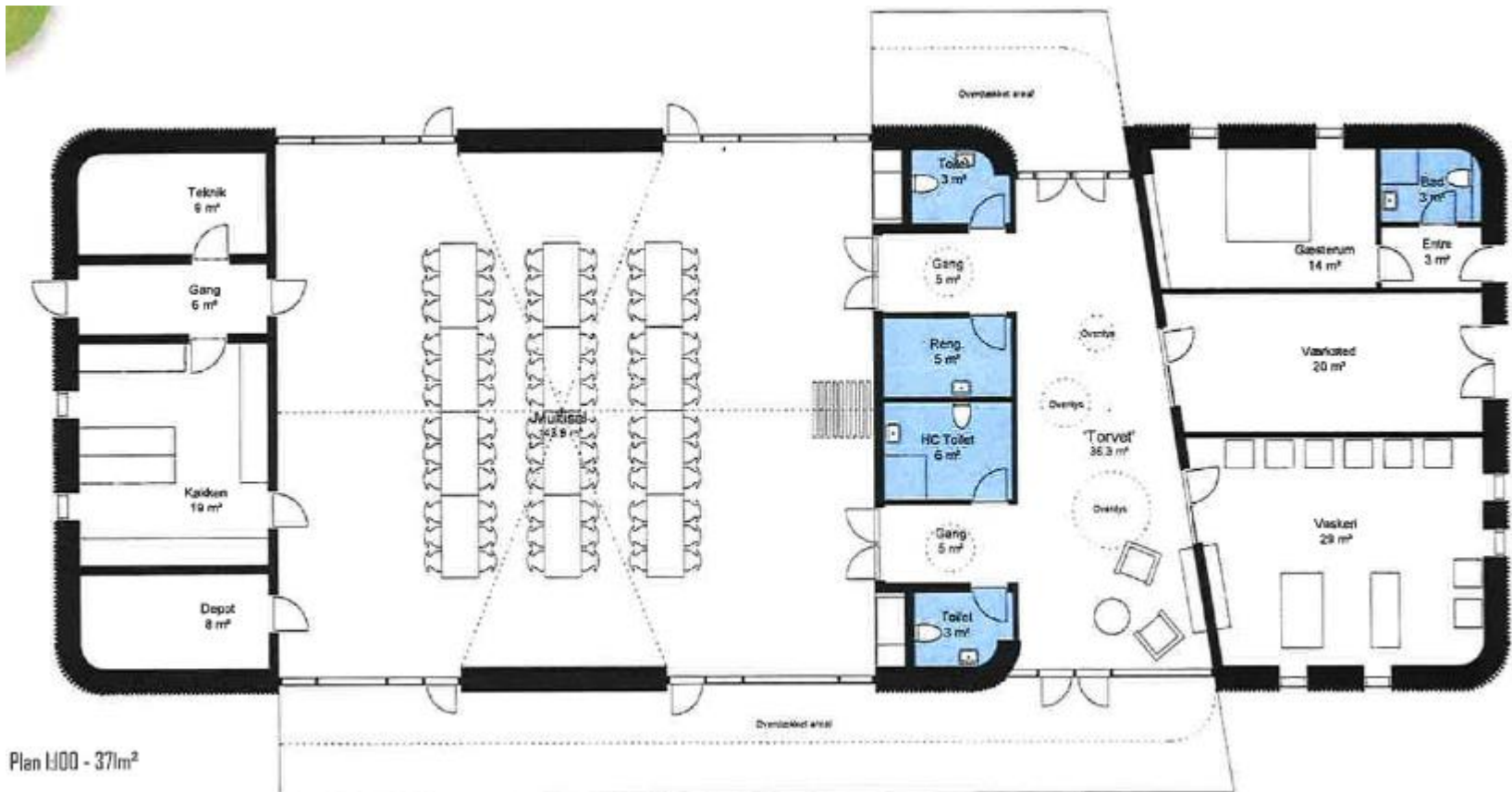


Facade mod øst 1:100

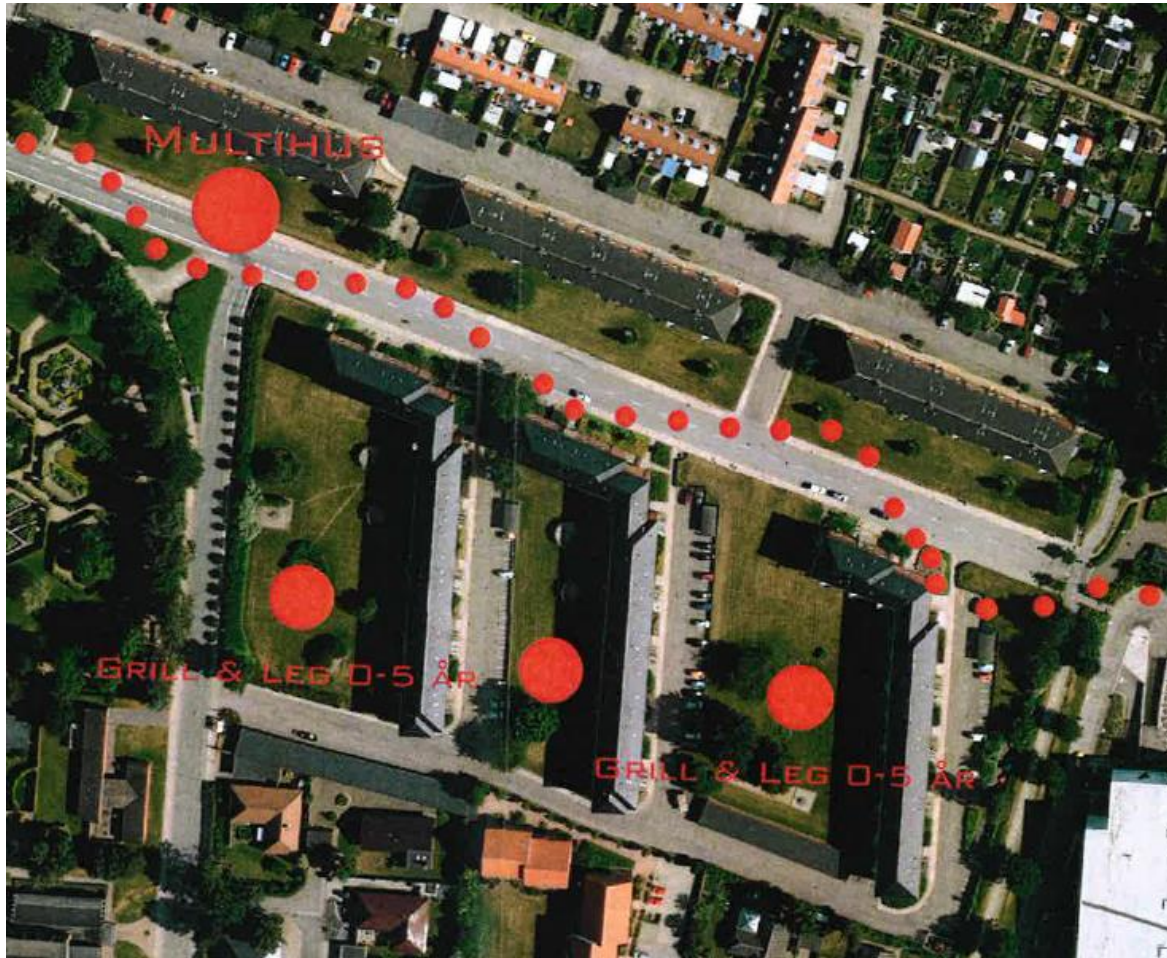


Facade mod syd

FÆLLESHUS



FÆLLESHUS



H. C. ØRSTEDS VEJ

Situationsplan:

I dag bliver området brudt af H.C. Ørsteds Vej, hvilket betyder, at man oplever boligområdet som 2 forskellige områder. H.C. Ørsteds Vej bliver i dag anvendt som gennemkørselsvej og som parkeringsplads for Herlev Centrets besøgende.

Ideen er at omtransformere den brede vej til en snævert cykelsti/fortov/rambla, og derved samle området til en stor park. Blokkene bliver derved en parkbygelse, og navnet "Mindeparken" kommer til sin ret. Bebyggelsen får ny identitet.

Omkring den nye cykelsti/fortov/rambla er der placeret funktioner, som kan benyttes af naboer i området og især af afd. 16. F.eks. er det bevidst, at multihuset er placeret i starten af parken, og er fælles for både afd. 16 såvel som afd. 19. Der ligger ligeledes en multibane i tæt tilknytning, som også er tiltænkt at afd. 16 kan benytte, idet de ikke har grundstørrelse til at have sådanne tilbud. Funktioner i dette område har alle "offentlig" karakter, såsom legeplads for større børn, motion, petanque, sansehøve etc.

Tæt på bebyggelserne er der arbejdet med at placere legepladser for småbørn, grill og grupperinger af blomster & krydderurter etc., således at der skabes nogle intime rum/områder i parken.

H. C. ØRSTEDS VEJ



EVENTUELT

Bestyrelsen/renoveringsudvalget bedes overveje:

- Hvor giver det bedste mening at placere fælleshuset i afdelingen?
- Hvor stort (antal m²) vurderer I, at vaskeriet i det nye fælleshus bør være?